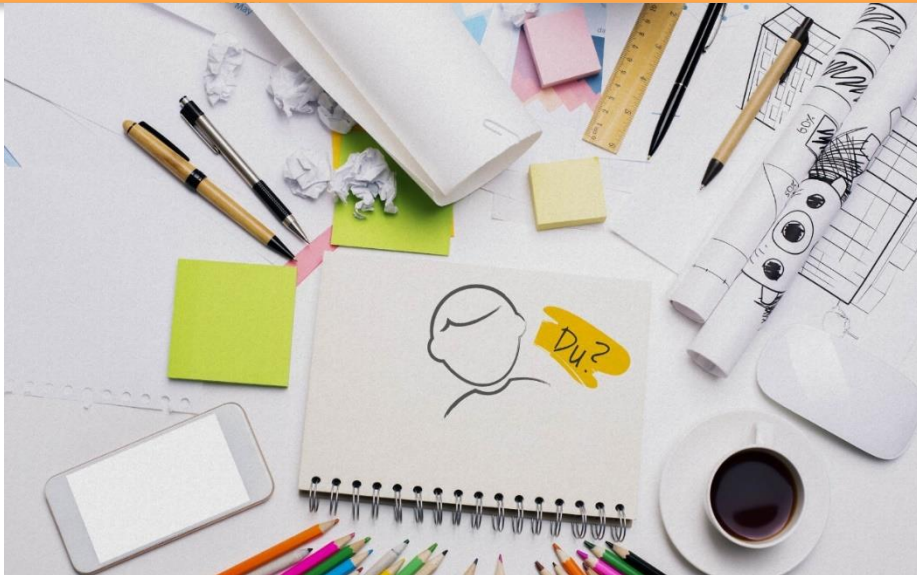




# Tutoriel Stageplaz- Verdeelung 2GED



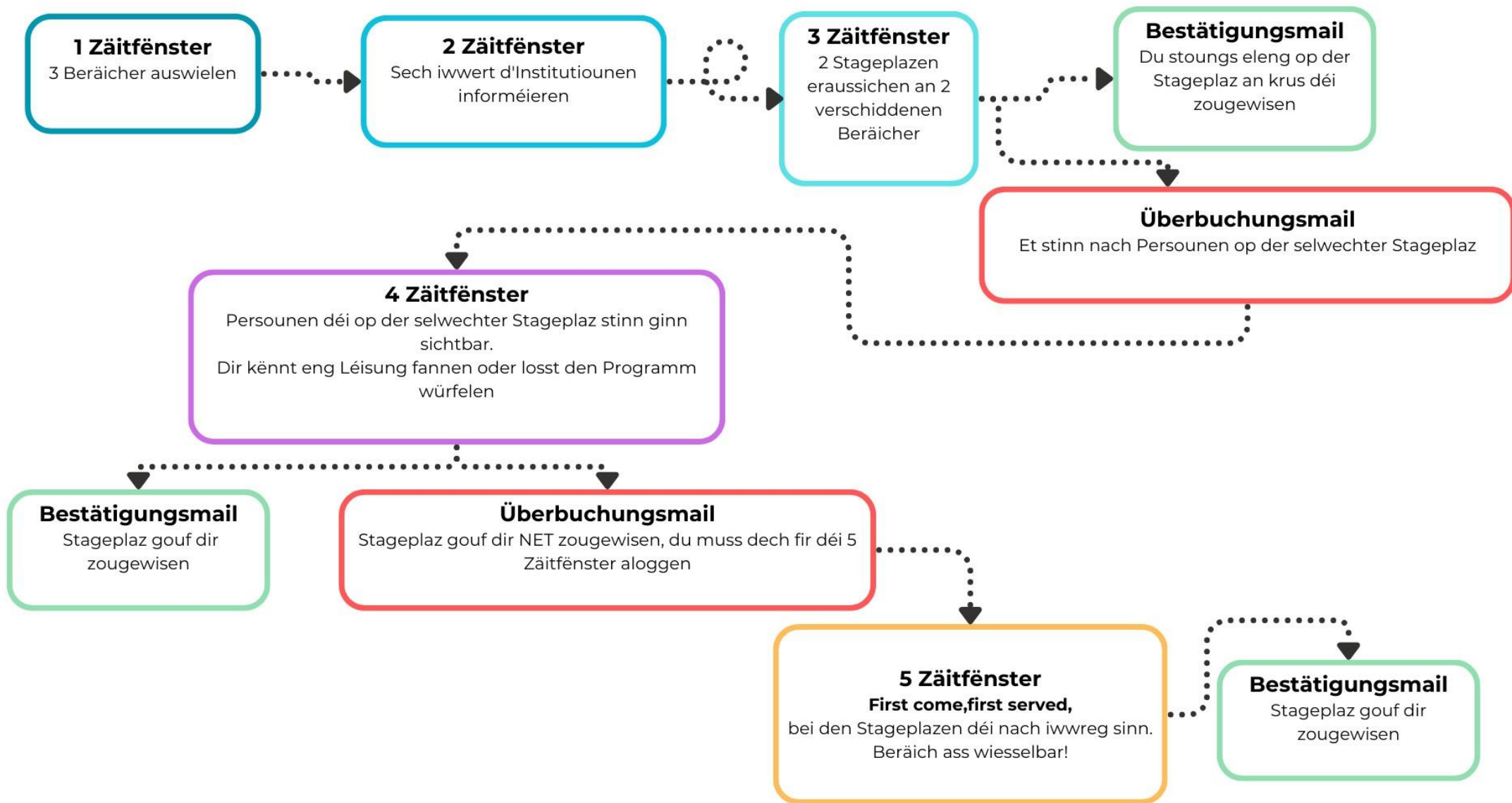
Informationen fir

d'Verdeele vun de

# STAGEPLAZEN

!!! Wichtig: Onbedéngt liese virun der Umeldung !!!

1. D'Umeldung an d'Stageverdeelung fénnt elektronesch iwwert de LTPES Programm "Manager" statt.
2. Et ginn dobäi verschidden Etappen. Bei einzelnen Etappe ginn et och "Zäitfënsteren".
3. Bei enger Zäitfënster gi verschidden Informatiounen zu engem festgeluechtem Datum + Auerzäit online sichtbar. An dësem Zäitraum muss du deng Entscheidung(en) androen.
4. Bei all Zäitfënster muss du op „reservéieren“ oder „abspeichern“ klicke fir dass deng Entscheidung gültig ass.
5. Hues du déi éischt Zäitfënster verpasst, mell dech direkt am Office de la pratique professionnelle (Stagebüro)!
6. Bei all weider Zäitfënster déits du verpasst hues, fäls du an déi 7. Etapp wou just nach déi iwwregbliwwe Stageplazen zur Auswahl stinn.




Bei all Etapp loggs du dech am LTPES **Manager**  
**Programm** mat dengem

**IAM a Passwuert** an:

<https://manager.ltpes.lu>

 IDENTITY AND ACCESS MANAGEMENT  
*Portail d'authentification*

Select an authentication method:

 IAM

Authentication with IAM username and password.

Please enter your username:

**LUXTRUST**

Authentication with a LuxTrust certificate.

[Conditions d'utilisation](#) - Copyright © 2024 MENJE / CGIE


# 1.Etapp

## 3 Beräicher vun den Differenzéierungsberäicher auswielen

➤ 1.Zäitfënster: 18.09 15h00 – 19.09 20h00

Ënnert PRAKTIKA am Programm muss du 3 Beräicher auswielen.

(Frühe Kindheit a Kindheit ass 1 Beräich, vun deenen 2 kanns du just 1 wielen!)

 	<p>Um Computer: <b>Praktika</b> a Differenzierungsbereiche uklicken</p> <p>Um Handy:  uklicken <b>Praktika</b> a Differenzierungsbereiche uklicken</p>
	<p>Du wiels 3 Beräicher an klicks dann "abspeichern".</p> <p><u>Angebote</u>: esou vill Stageplaze ginn et an dem Beräich. <u>Anfragen</u>: esou vill Schüler*innen hunn sech bis zu dem Zäitpunkt gemellt)</p>

<p><b>Die Transaktion wurde erfolgreich abgeschlossen.</b></p> <p>Wir danken Ihnen. Ihre Mitarbeit ist hoch geschätzt.</p>	<p>Du kriss uschléissend dëse Message.</p>
--	--

Hues du déi 1. Etapp verpasst, da mell dech direkt am Stagebüro!!!!

1GED an 1SGED: De Beräich vun der Stageplaz wou's du scho waars, ass gro markéiert an du muss aner Beräicher wielen.

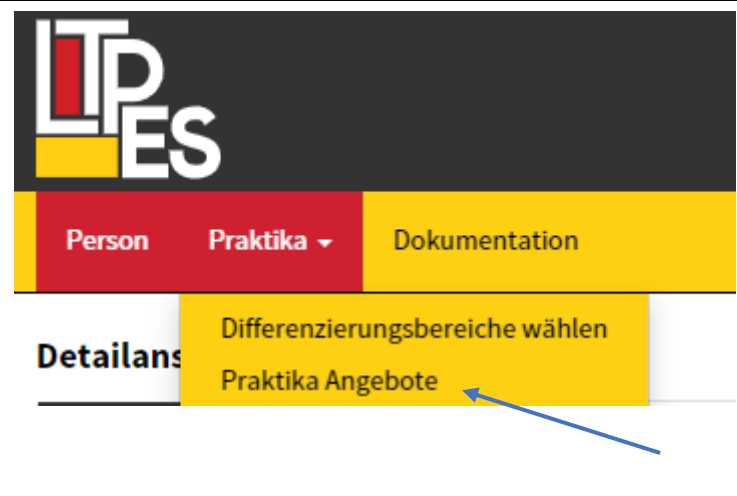
## 2. Etapp

### Sech iwwer d'Institutiounen informéieren

➤ 2. Zäitfënster : 19.09 20h00 - 23.09 16h00

Du kriss elo, an deene Beräicher déits du gewielt hues, all d'Institutiounen ugewisen, wou Stageplazen op sinn.

Fir eng gutt Wiel ze treffen, informéiers du dech w.e.g. am Viraus iwwer d'Institutiounen (Internet, sech ëmfroen...).

	<p>Du klicks op <b>Praktika</b> <b>Praktika Angebote</b></p> <p>Institutiounslëschten aus dengen 3 gewielte Beräicher ginn op.</p> <p>Du informéiers dech iwwer d'Institutiounen.</p>																										
<p><b>Detailansicht einer Institution</b></p> <table border="1"><tr><td>Id</td><td>830</td></tr><tr><td>Träger</td><td>Nov</td></tr><tr><td>Name</td><td>Nov</td></tr><tr><td>Name lang</td><td>Nov</td></tr><tr><td>Strasse</td><td>12b</td></tr><tr><td>Ort</td><td>828</td></tr><tr><td>Land</td><td>Lux</td></tr><tr><td>WWW</td><td>http</td></tr><tr><td>Email</td><td></td></tr><tr><td>Telefon</td><td></td></tr><tr><td>Fax</td><td></td></tr><tr><td>BIC</td><td>BCE</td></tr><tr><td>IBAN</td><td>LUE</td></tr></table>	Id	830	Träger	Nov	Name	Nov	Name lang	Nov	Strasse	12b	Ort	828	Land	Lux	WWW	http	Email		Telefon		Fax		BIC	BCE	IBAN	LUE	<p>Mat Duebelklick op eng Institutioun gesäis du d'Informatiounen vun der Institutioun.</p>
Id	830																										
Träger	Nov																										
Name	Nov																										
Name lang	Nov																										
Strasse	12b																										
Ort	828																										
Land	Lux																										
WWW	http																										
Email																											
Telefon																											
Fax																											
BIC	BCE																										
IBAN	LUE																										

## 3.Etapp

### Sech op Stageplazen aschreiw

➤ 3.Zäitfënster : 23.09 16h00 -24h00

Du schreifs dech fir 2 Stageplazen an 2 verschiddenen Beräicher an.

	<p>Du klicks op reservieren a schreifs dech fir déi 1. Stageplaz an.</p>
	<p>Du klicks fir d'Stageplaz definitiv ze reservéieren.</p>
<p><b>Die Transaktion wurde erfolgreich abgeschlossen.</b></p> <p>Wir danken Ihnen. Ihre Mitarbeit ist hoch geschätzt.</p>	<p>Deng 1. Stageplaz ass elo reservéiert</p>
<p><b>Praktika Angebote</b></p> <p>Suche</p> <p>Sie haben aktuell 1 Praktikum reserviert.</p>	<p>Praktika Praktika Angebote</p> <p>Du klicks erëm op Praktika Angebote. Eng Stageplaz ass elo agedroen</p>
<p>Hues du dech bei der 2. Stageplaz agedroen, kontrolléier ob déi 2 Plaze bei Praktika Angebote ugewise ginn.</p>	



Stells du an dëser Etapp fest, (23.09 16h00 -24h00) datt sech méi Schüler bei denger Stageplaz agedroen hunn an d' Chance kleng ass fir des Plaz ze kréien, kanns du däi Choix nach änneren.

Anzahl	Reservierungen	Operation
1	1	zurückziehen
1	0	reservieren

Du klicks op zurückziehen a mells dech fir eng aner Stageplaz un.

Du kontrolléiers op d'Wiel vun den 2 Stageplaze bei Praktika Angebote ugewise gëtt.

## 4.Etapp

### Du kriss eng Mail den Dag drop

4.a. Du hues dech eleng op eng Stageplaz gemellt

- ➔ Du kriss eng "Bestätigungsmail" an hues esou des Stageplaz.  
D'Institutioun huet dës Informatioun per Mail matgedeelt kritt.
- ➔ Du hëls Kontakt mat der Institutioun iwver Telefon oder E-Mail op, a mëss e Rendez-vous aus fir dech virstellen ze goen.

4.b. Bei méi Aschreiwunge bei denge gewielte Stageplazen

- ➔ Du kriss eng "Überbuchungs-Mail" a fäls an d'Etapp 5

## 5. Etapp

Du probéiers eng Léisung ze fanne mat de Schüler\*innen déi sech op déi selwecht Stageplaze gemellt hunn oder du léis de Programm entscheeden.

### ➤ 4. Zaitfënster 24.09 18h00 – 26.09 20h00

Du gesäis, wéi eng Schüler\*innen sech nach, op dengen ausgewielte Stageplazen gemellt hunn. Klick dofir bei Praktika Angebote op déi betreffend Stageplaz, scroll bei Anfragen erof, hei stinn d'Mailadressen vun den Schüler\*innen déi sech och op dëser Stageplaz ageschriwwen hunn.

Du kanns elo mat him/hinne Kontakt ophuelen (Teams, Mail, perséinlech) a probéieren eng Léisung ze fannen.

Wien behält d'Stageplaz a wien ass bereet sech op eng aner Stageplaz ze mellen.

5.a. Du entscheets dech, fir op eng fräi Stageplaz ze wiesselen:

➔ Du zitt's deng Reservéierung zeréck a méss eng nei (!! Geet just bis de 26.09 20h00).

5.b. Du fends keng Léisung a léis de Programm entscheeden, wien d'Stageplaz kritt.

## 6.Etapp

### Du kriss eng Mail den Dag drop

- ➔ Du hues Chance a de Programm huet entscheet dass du déi Stageplaz kriss (Bestätegungsmail).
- ➔ Du hëls Kontakt mat der Institutioun iwver Telefon oder E-Mail op a mëss ee Rendez-vous aus, fir dech virstellen ze goen.
- ➔ Du krus keng Plaz a kriss eng Ueberbuchungsmail. Elo kenns du an d'Etapp 7.

## 7.Etapp

### Neiaschreiwung fir eng Stageplaz bei deenen déi nach opstinn

#### ➤ 5.Zäitfënster: 27.09 18h00-24h00


Du kriss all déi Stageplazen ugewisen déi nach iwerech sinn.

Dofir kanns du elo Differenzierungsbereich uklicken an an all Beräich nokucke goen, wat nach fräi ass.

Bei der Aschreiwung ass bei dëser Etapp den 1. fir:

FIRST COME, FIRST SERVED

- ➔ Du mells dech als éischt, da kriss du des Stageplaz och (Bestätegungsmail).
- ➔ Du hëls Kontakt mat der Institutioun iwver Telefon oder E-Mail op a mëss ee Rendez-vous aus, fir dech virstellen ze goen.

	<p>Person   <b>Praktika</b> ▾   Dokumentation</p>	<p>Ënner  <b>Praktika</b>  <b>Praktika anzeigen</b>  fends du deng  Stageplaz</p>
<p><b>Detailans</b></p> <p>Id</p>	<p>Differenzierungsbereiche wählen  Praktika Angebote  Praktika anzeigen ←</p>	

Nach ëmmer keng Stageplaz:

Du mells dech direkt iwwer E-Mail am Office de la pratique professionnelle :

[stages@ltpes.lu](mailto:stages@ltpes.lu)

Vill Erfolleg